



NOVITÀ



GE970P

## Descrizione

made in Italy

### FORNI ELETTRICI A CONVEZIONE VAPORE SUPERIOR

**Forni Elettromeccanici a Convezione e VAPORE DIRETTO. Camera di cottura in Acciaio Inox AISI 304** con angoli arrotondati e guarnizione incassata. Iniezione di vapore tramite regolazione che consente di gestire 5 livelli crescenti. 1 motore bidirezionale con inversione automatica di marcia per modelli GE950 e GE950P, 2 motori bidirezionali con inversione automatica di marcia per mod. GE970, GE970P e GE1000, 3 motori bidirezionali con inversione automatica di marcia per modello GE1000P. Predisposizione lavaggio manuale. Vaschetta raccogli condensa su mobile e su porta. Porta a doppio vetro temperato con **apertura laterale sx a bandiera** (apertura laterale dx optional) con cerniere rinforzate a destra con bloccaporta per aperture regolate a 60°/90°/120°/180°C. Lampada di illuminazione camera di cottura. Controllo di temperatura con termostato elettromeccanico da 100° a 270°C. Predisposizione lavaggio manuale. Limitatore termico di sicurezza. I forni possono lavorare a convezione, in modalità mista convezione/vapore o solo a vapore. Carico e scarico acqua. Alimentazione 400V. Protezione acqua IPX4. Certificazione CB (per mercati esteri)

### MARCHIO CE

GE970P

Comprende supporti per teglie 60x40

Escluse teglie e griglie

**FORNO CON ASSETTO PASTICCERIA**

**Capacità 6 teglie 60x40**

Alimentazione 400V

### Caratteristiche tecniche:

- Capacità in teglie: 6
- Alimentazione: 400V

- Potenza assorbita: 10,4 KW
- Temperatura: 100-275 Â°C
- Distanza tra teglie: 80 mm
- Peso: 108 Kg
- Dimensioni: 850 X 980 X 850 mm (L X P X H)
- Camera di cottura: inox Aisi 304
- Timer min.: 0/120 infinito

Scarica PDF prodotto:



## CAPPE A CONDENSAZIONE PER FORNI ELETTRICI SUPERIOR

Cappe con struttura interamente in Acciaio Inox da appoggio completamente automatica, comandata dal forno. Comprende 1 motore monodirezionale da 600 Kw. Portata min/max 400/600 m3/h. Carico e scarico acqua. Camino con convogliatore per tubo Å? 120 mm. Tubo di allacciamento alla rete idrica. Alimentazione 230V. **MARCHIO CE**

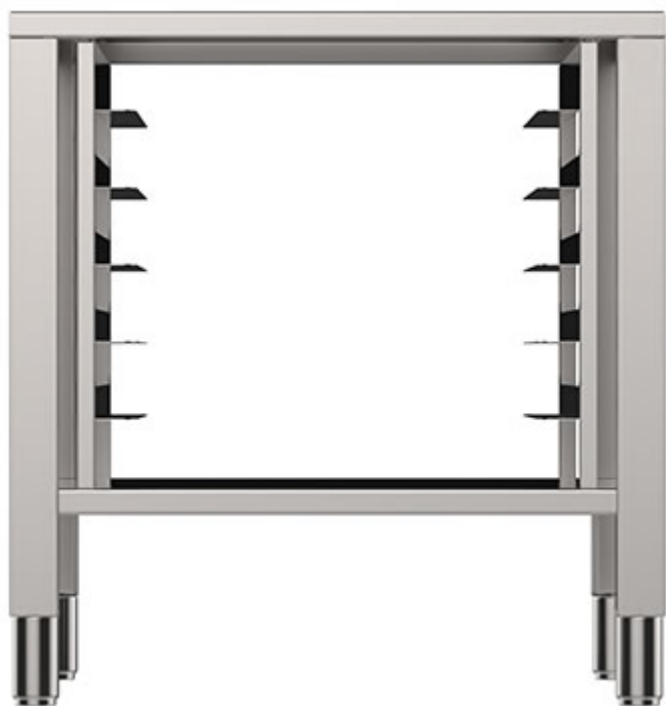
**CCP610**



- Dimensioni: 850 X 1045 X 308 mm (L X P X H)
- Alimentazione: 230V
- Potenza assorbita: 600 W
- Peso: 29 Kg

## SUPPORTI IN ACCIAIO INOX PER FORNI ELETTRICI – GAS LINEA SUPERIOR

**SUP4610**



TAVOLO FISSO PER FORNI PASTICCERIA da 4/6/10 teglie  
(Kit cremagliera per 5 teglie 60x40)  
Dim. mm 850x787x770h

## SUPPORTI LIEVITATORI PER FORNI ELETTRICI PASTICCERIA LINEA SUPERIOR

LMP4610



Dim. mm 850x1030x770h

## ACCESSORI

### DOCCIA



Kit doccia manuale

### KITRUOTE



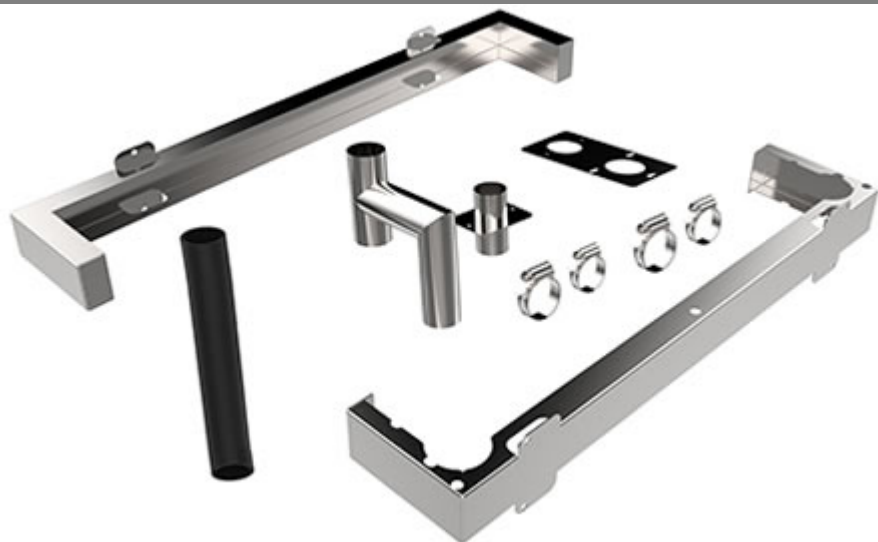
4 Ruote piroettanti di cui 2 con freno

**KIT SOVRAPPOSIZIONE FORNI IN ACCIAIO INOX PER SUPPORTI E LIEVITATORI**  
(UTILE ANCHE PER DARE PIÙ STABILITÀ AL FORNO)

### SSLP6

Image not found or type unknown





Kit sovrapposizione forni pasticceria da 6 teglie, h 180 mm

Dati tecnici e caratteristiche soggetti a cambiamenti senza preavviso