



HCVES10E13

## Descrizione

### BANCHI MACELLERIA SUPERIOR 11



4000K



RED FRESH

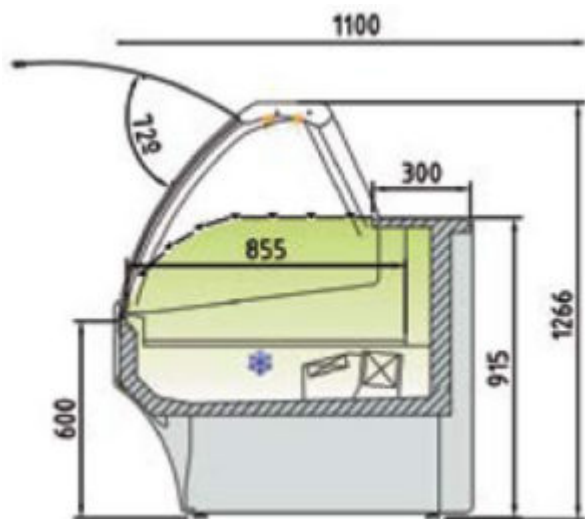
(su richiesta)

Vetrine refrigerate ventilate, canalizzabili, profondità 1100 mm.  
Struttura esterna ed interna realizzata in lamiera di acciaio preverniciato.  
Vetro curvo frontale temperato sollevabile (apertura dal basso con sistema a pistone).  
Sbrinamento automatico.  
Evaporazione automatica della condensa.  
Piano di lavoro operatore, piano di esposizione e piano superiore realizzati in Acciaio Inox AISI 304.  
Spazio espositivo utile di 855 mm di profondità .  
Illuminazione a led di serie posizionata sotto il piano superiore.  
Controllo elettronico di temperatura Carel.  
Isolamento in poliuretano espanso con densità 40 Kg/m cubo.  
Spalle in ABS termoformate e coibentate (spessore 40 mm).  
Rifiniture con profili in alluminio anodizzato.  
Paracolpi frontali.  
Temperatura -1/+5°C.  
Classe climatica 4M1.  
Indicatore di temperatura analogico posizionato all'interno della vetrina.  
Di serie colore esterno grigio.  
Fascia frontale disponibile in 8 differenti colori senza sovrapprezzo.  
Colore nero di serie.  
Decorazione totale opzionale.  
Alimentazione 230V.

## MARCHIO CE

### HCVES10E13

Larghezza: 1265 mm

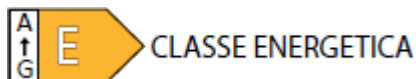


### Caratteristiche tecniche:

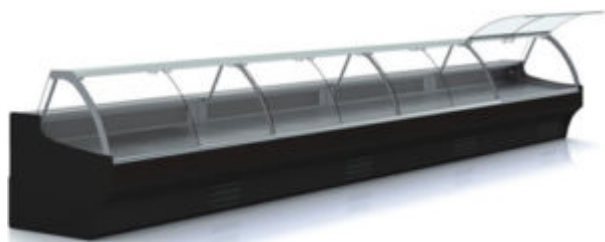
- Larghezza: 1265 mm
- Superficie di esposizione: 0,98 m<sup>2</sup>
- Superficie totale di esposizione: 0,85 m<sup>2</sup>
- Potenza frigorifera: 583 W
- Consumo nominale: 926 W
- Gas: R-290



HCVES10E13



APERTURA VETRI



## OPTIONAL

1

DECORAZIONE TOTALE



**SPE1113**

CODICE SCORREVOLI POSTERIORI

**CTS1113**

CODICE CHIUSURA A TENDINA

**KITC**

KIT CANALIZZAZIONE

**VERSIONE NEUTRA**

**VERSIONE SENZA GRUPPOÂ**

COLORI FASCIA FRONTALE STANDARD



## OPZIONI COLORAZIONE TOTALE ESTERNA



WENGÉ



NOCE



FAGGIO



ACCIAIO

Dati tecnici e caratteristiche soggetti a cambiamenti senza preavviso