



KPL9000S

## Descrizione

### PLANETARIA KENWOOD PROFESSIONAL

Impastatrice planetaria interamente in metallo verniciato (colore acciaio) corredata di vasca inox da **lt 6,7 e 3 utensili in Acciaio Inox** (frusta a filo rinforzata, foglia, gancio impastatore), griglia in Acciaio Inox AISI 304, ingranaggi in metallo a bagno d'olio, variatore elettronico di velocità, microinterruttore su alzata del braccio, 3 prese di moto per accessori. Motore 1700W. Alimentazione 230V. **Doppio pulsante di sicurezza marcia/arresto con fungo di emergenza.**

### MARCHIO CE

**KPL9000S**

- Struttura metallo verniciato
- Potenza motore 1700W
- Capacità vasca Lt 6,7

### Caratteristiche tecniche:

- Alimentazione: 230 V
- Potenza motore: 1700 W
- Struttura: metallo verniciato
- Impasto per dolci Max: 1,5 kg
- Impasto minimo: 20 gr
- Chiare d'uovo N°:16
- Panna: 2 lt
- Capacità vasca: 6,7 lt
- Dimensioni: 400 x 250 x 350 mm (L x P x H).
- Peso: 12,5 Kg

Scarica PDF prodotto:



## ACCESSORI IN DOTAZIONE



FRUSTA INOX FILO FINO



MESCOLATORE INOX A K



GANCIO INOX

## Accessori opzionali:



SFOGLIATRICE Inox larga 150 mm, con rullo per alimentare la sfoglia, completa di adattatore per mod.lli Majior e regolazione spessore sfoglia da 0,5 a 2,5mm.

**KAX980**



PASSAVERDURE/setaccio in alluminio anodizzato con 3 inserti (grosso/medio/fine).

**KAB930** Modello MAJOR

FUORI PRODUZIONE



TAGLIERINA Inox larga 150 mm con pratico rullo per alimentare la sfoglia, completa di adattatore per mod.lli Majior:

- per tagliatelle (da 6 mm) **KAX981**
- per tagliolini (da 3 mm) **KAX982**
- per trenette (da 1,5 mm) **KAX983**
- per spaghetti (da 1,5 mm) **KAX984**



**CENTRIFUGA** a funzionamento in continuo con cestello inox. Ottima per grandi quantità di frutta e verdura.

**AT641**



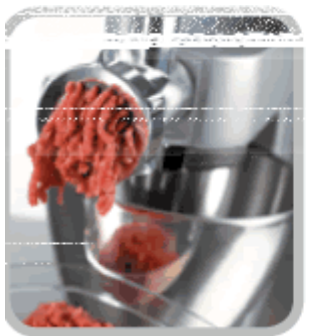
**AFFETTAGRATTUGIA** a rullo ideale per grattugiare formaggio, pane, cioccolato, noci, mandorle e per affettare verdure a bassa velocità. Dotata di 5 diversi rulli.

**KAX643**



**MACINASPEZIE** per macinare erbe, frutta secca, verdura, cibi per neonati, frutta cotta, biscotti, caffè e per omogeneizzare. Completo di 4 vasetti di vetro con 3 coperchi per conservare il prodotto.

**AT320**



**TNITACARNE** con 3 trafilie in metallo, con foro diam.2/4/6 mm., più accessorio per insaccare le salsicce.

**KAX950**



**SPREMIAGRUMI** estraibile composto da pigna, setaccio inox, per separare i semi e raccogliatore graduato del succo.

**AT312**



**TAGLIAVERDURE:** affetta frutta e verdura ad alta velocità con 7 diverse lame in acciaio inox. Per taglio professionale:

- 1 per grattugiare extrafine
- 2 per grattugiare fine
- 3 per grattugiare grosso
- 4 per affettare fine
- 5 per affettare spesso
- 6/7 per taglio a fiammifero

**AT340**



**TAGLIAVERDURE A CUBETTI** da 10 mm  
Ideale per cubettare melanzane, patate, carote, zucchine, mele, pere e formaggio Emmenthal, completo di pulisci griglia.

**MGX400**



**FRULLATORE** con bicchiere graduato 1,2 Lt

**AT338** in vetro



**AT358**

Frullatore termico



**FRFF7**

Frusta inox a filo fino



**FRFG7**

Frusta inox a filo grosso



**GAS7**

FRUSTA FLEXY INOX CON  
PROFILI FLESSIBILI



**FRKI7**

Mescolatore inox a K



**GAS7S**

Gancio inox a spirale



**GAI7**

Gancio inox



**VASM7**

Vasca inox con manici 6,7 Lt

Dati tecnici e caratteristiche soggetti a cambiamenti senza preavviso