



## VFXLCP3

### Descrizione

#### VETRINE REFRIGERATE E CALDE SELF XL (GN 1/1)

La gamma SELF "progettata per poter realizzare esposizioni con singole vetrine o esposizioni in linea per il servizio fai da te: **Espositore refrigerato STATICO (+2°/+5°C)**, **Espositore caldo a BAGNOMARIA (+30°/+90°C)**, **Espositore caldo a SECCO (+30°/+90°C)**, permettono di creare varie combinazioni per esposizioni a servizio **SELF SERVICE**. Design innovativo con ampia area visiva e spettacolare visibilità dei prodotti. **Illuminazione a LED** ad alta potenza e luce fredda a basso consumo di ultima generazione. Tutte le vetrine sono realizzate con struttura in Acciaio Inox, spalle laterali e vetro curvo in cristallo temperato. Scorrevoli posteriori in plexiglass di facile estrazione per il caricamento dei prodotti e **apertura frontale** retrattile a scomparsa. Le vetrine refrigerate GN 1/1 e le vetrine a bagnomaria GN1/1, hanno in dotazione contenitori gastronorm in Acciaio Inox di misura **GN 1/1x 65h**, mentre le vetrine versione **CUBA PLANA** hanno il piano espositivo in Acciaio Inox, completamente liscio con angoli raggiati, adatte soprattutto **per esposizioni di piatti pronti o monoporzioni**. Le vetrine con caldo a secco Sahara, prevedono il piano di fondo inox senza contenitori gastronorm. Tutta la gamma "dotata di **ripiano mensola** in cristallo per appoggiare piatti, posate, condimenti ecc. **Disponibile nel colore nero**. TERMOSTATO DIGITALE REGOLABILE. Alimentazione 230V.

### MARCHIO CE

#### VFXLCP3

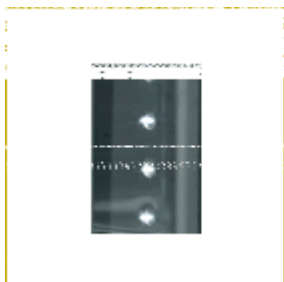
Refrigerate Cuba Plana  
PIANO LISCIO

Caratteristiche tecniche:

- Dimensioni: 1210 x 650 x 320 mm (L x P x H)
- Potenza: 208 W
- Refrigerazione: statica
- Gas refrigerante: R134A
- Sbrinamento: automatico
- Illuminazione: Led
- Alimentazione: 230V

- Temperatura: +2°C/+5°C
- Colori: nero

## Particolari:



Illuminazione LED



Compressore DANFOSS

Dati tecnici e caratteristiche soggetti a cambiamenti senza preavviso