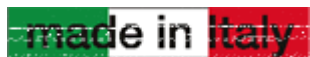




VISTARB

Descrizione



VETRINETTE DA BAR NEUTRE E CALDE CON LED serie VISTA

L'essenziale della serie VISTA è la linearità, concretizzandosi in un oggetto dal design inconfondibile e destinato a rendere unico ogni ambiente che lo ospita. La serie VISTA è il prodotto top della nostra produzione di vetrine da banco. Particolarmente adatta ad ambienti ricercati ed ovunque si voglia il massimo. Cornice in legno nei colori bianco (Rall 9003) e wengè (Rall 8022). **Sportelli frontali e posteriori, fianchi laterali e piani da appoggio in CRISTALLO TEMPERATO.** Base in alluminio. **ILLUMINAZIONE A LED.** IL MODELLO RISCALDATO E' DOTATO DI TERMOREGOLATORE DIGITALE.

VISTARB

COLORE BIANCO

Vetrina riscaldata a 3 piani

Dim. mm 575 x 340 x 610h

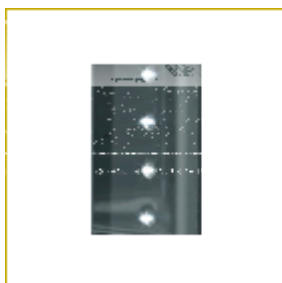
Alimentazione 230V

MARCHIO CE

Caratteristiche tecniche:

- Tipologia: calda
- Numero ripiani: 3
- Dimensioni: 575 x 340 x 610 mm (L x P x H)
- Peso: 19,80 Kg
- Alimentazione: 230V
- Potenza: 270W
- temperatura Max: 65°C
- Controllo temperatura: digitale
- Colore: bianco
- Materiale: legno
- Luce: LED

Particolari:



Illuminazione LED



Termoregolatore digitale

Dati tecnici e caratteristiche soggetti a cambiamenti senza preavviso