



VTLG24P-1

Descrizione

VETRINE LOGIC TRIPLE REFRIGERATE

Termostato elettronico con display digitale con lettura costante della temperatura.

Sensori elettronici posizionati in modo da evitare qualsiasi tipo di contatto accidentale.

Vasca stampata in acciaio inox AISI304 con angoli arrotondati e foro di scarico per facilitare la pulizia.

Porte scorrevoli posteriori facilmente estraibili.

Struttura costruita in acciaio Inossidabile e cristallo temperato resistente a colpi, graffi, acidi e detergenti.

Temperatura di conservazione degli alimenti nella "food zone" compresa dai 2 ai 6 gradi.

Compressore ermetico silenziato con doppio condensatore turbo ventilato di alta qualità Danfoss.

Vasca con capacità di 4/6/8 bacinelle gastronorm da 1/3 h 40 incluse o in alternativa modelli con vasca unica stampata (Cuba Plana).

Modelli compatti da appoggio senza necessità di installazione con piedini regolabili.

MARCHIO CE

VTLG24P-1

Vetrina refrigerata statica da appoggio

1 ripiano

Versione "CUBA PLANA"

Dim: 970x380x460 mm (L x P x H)

Caratteristiche tecniche:

- Dimensioni: 970 x 380 x 460 mm (L x P x H)
- Termostato digitale: sÃ
- Contenitori: CUBA PLANA
- Profondità vasca: 15 mm
- Temperatura (FOOD ZONE): +2°C/+6°C
- Alimentazione: 230/0,15 V
- Led: SÃ
- Peso: 35 Kg
- Ripiani: 1

Scarica PDF prodotto:



GAS
R600a



STATICA



+2°C/+6°C



HIGH POWER



1/2 x 40k mm



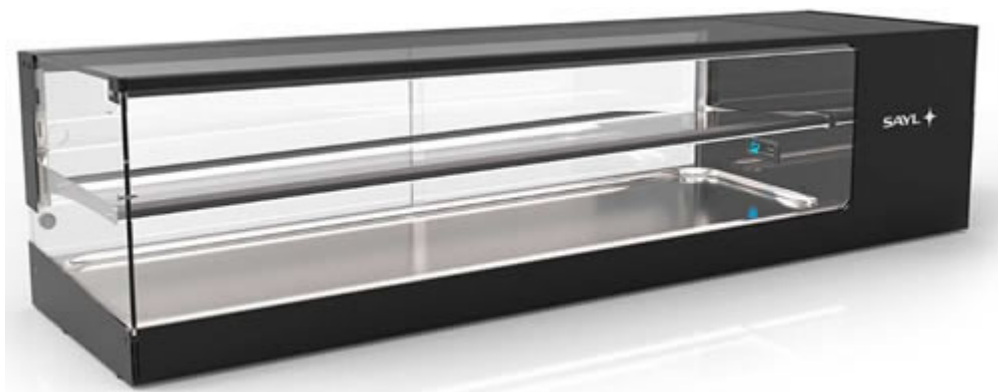
TAPAS



INSALATE



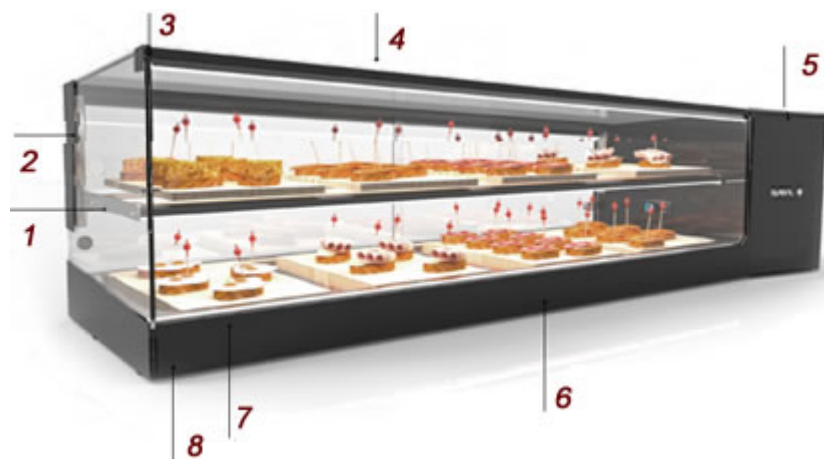
FRUTTA



VERSIONI CUBA PLANA:

VASCA STAMPATA IN AISI 304 CON ANGOLI ARROTONDATI

Particolari:



1. RIPIANI REGOLABILI IN ALTEZZA
2. DOPPIA FILA DI LED IN OGNI RIPIANO
3. ILLUMINAZIONE SUPERIORE A LED
4. SUPERFICIE SUPERIORE PIANA
5. LO SPAZIO DEL VANO MOTORE PIÙ RIDOTTO TRA TUTTI I MODELLI PRESENTI SUL MERCATO
6. CRISTALLO FRONTALE UNICO
7. TEMPERATURA (FOOD ZONE): +2°C/+6°C
8. [Illegible]

8. PROFILO PROTETTIVO DEI VETRI



VETRINA CON MASSIMA VISIBILITÀ? E ILLUMINAZIONE

Dati tecnici e caratteristiche soggetti a cambiamenti senza preavviso